

◆ DT 型电动推杆



● 产品特点

该系列电动推杆主要应用于各种载荷较重的推拉力运动执行机构。

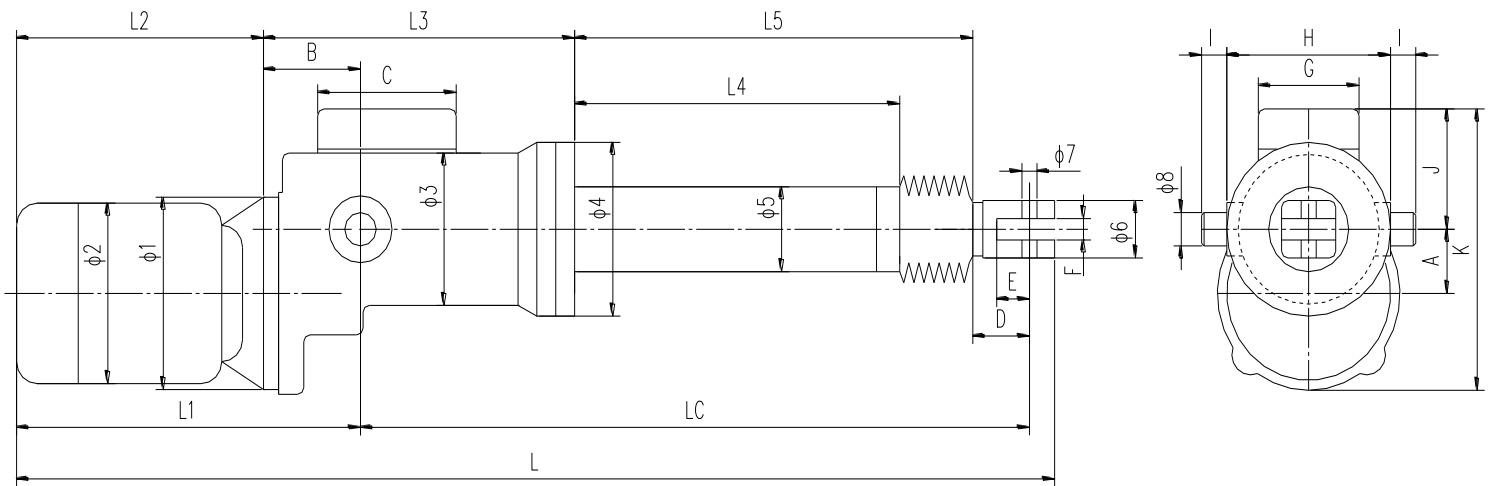
● 选用须知

首先针对工作对象的安装位置，确定机型，然后进行受力分析，确定所选用的推力（Kgf）行程（mm）速度（mm/s），然后在规格系列中表中选出合适的推杆。如有特殊要求，本公司可专门为您设计制造您所需的非标系列产品。

● DT 参数表

型号	推拉力 Kgf	行程 mm	速度 mm/S	功率 W	电流 A	重量 Kg
DT100-300-I	100	300	42	120	0.47	18
DT100-300-II	100	300	84	180	0.53	18
DT300-400-I	300	400	42	370	1.12	28
DT300-400-II	300	400	84	550	1.42	28
DT500-400-I	500	400	50	750	2.02	38
DT500-400-II	500	400	100	1100	2.6	38
DT700-500-I	700	500	50	750	2.02	60
DT700-500-II	700	500	100	1100	2.6	60
DT1000-600-I	1000	600	50	1100	2.68	75
DT1000-600-II	1000	600	100	1500	3.24	75
DT1600-700-I	1600	700	50	2200	5.09	130
DT1600-700-II	1600	700	100	3000	6.31	130
DT2500-800-I	2500	800	50	3000	7.37	180
DT3200-800-I	3200	800	50	4000	9.63	180

● DT 外形图

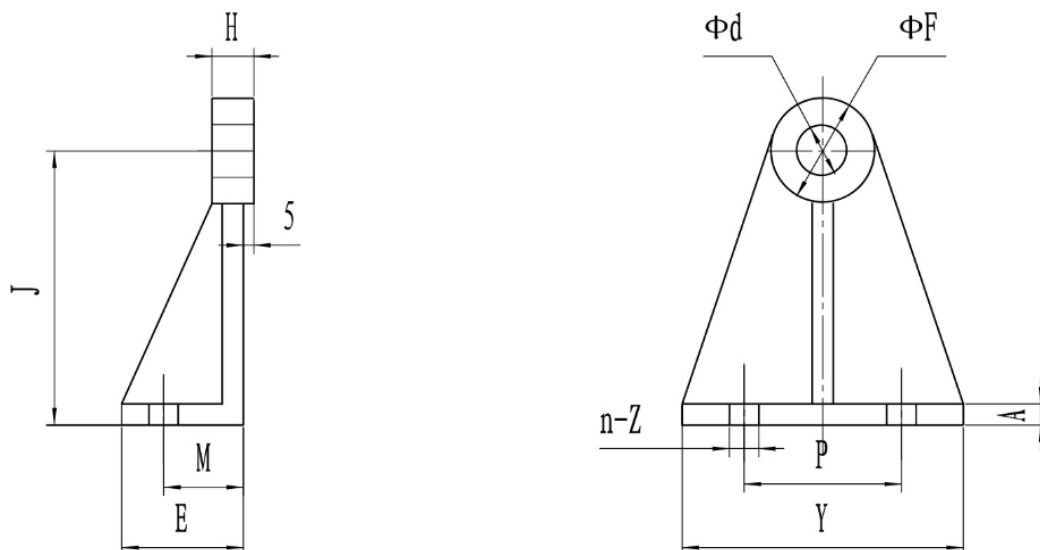


● 外形尺寸参数

推拉力 Kgf	行程 mm	L	LC	L1	L2	L3	L4	L5	φ1	φ2	φ3	φ4	φ5	φ6	φ7	φ8	A	B	C	D	E	F	G	H	I	J	K		
100	100	558	340-440	201	143	199	76	151	140	120	96	112	57	34	12	25	36	78	144	65	26	16	94	112	20	90	206		
	200	658	440-640				176	251																				276	351
	300	758	540-840				276	351																					
300	100	598	345-445	236	171	250	55	130	160	130	112	130	65	43	12	25	48	86	144	65	26	16	94	130	20	98	226		
	200	698	445-645				155	230																				255	330
	300	798	545-845				255	330																					
500	200	808	478-678	310	240	292	130	208	200	170	130	160	70	43	14	35	60	96	144	68	26	20	94	140	25	107	267		
	300	908	578-878				230	308																				330	408
	400	1008	678-1078				330	408																					
700	300	893	563-863	310	240	279	231	306	200	170	140	170	76	43	14	35	67	96	144	68	26	20	94	150	25	104	279		
	400	993	663-1063				331	406																				431	506
	500	1093	763-1263				431	506																					
1000	300	960	583-883	357	287	305	220	300	200	180	144	170	80	43	14	35	67	96	144	68	26	20	94	154	25	104	271		
	400	1060	683-1083				320	400																				420	500
	500	1160	783-1283				420	500																					
1600	300	1050	550-850	440	330	380	170	230	250	215	180	200	95	75方	25	孔25 深30	99	126	144	79	30	35	94	240	/	130	354		
	400	1150	650-1050				270	330																				370	430
	500	1250	750-1250				370	430																					
2500	400	1254	657-1075	542	368	476	334	392	300	265	215	250	102	80方	35	孔40 深30	123	168	144	115	50	40	94	300	/	146	419		
3200	500	1354	775-1275																										

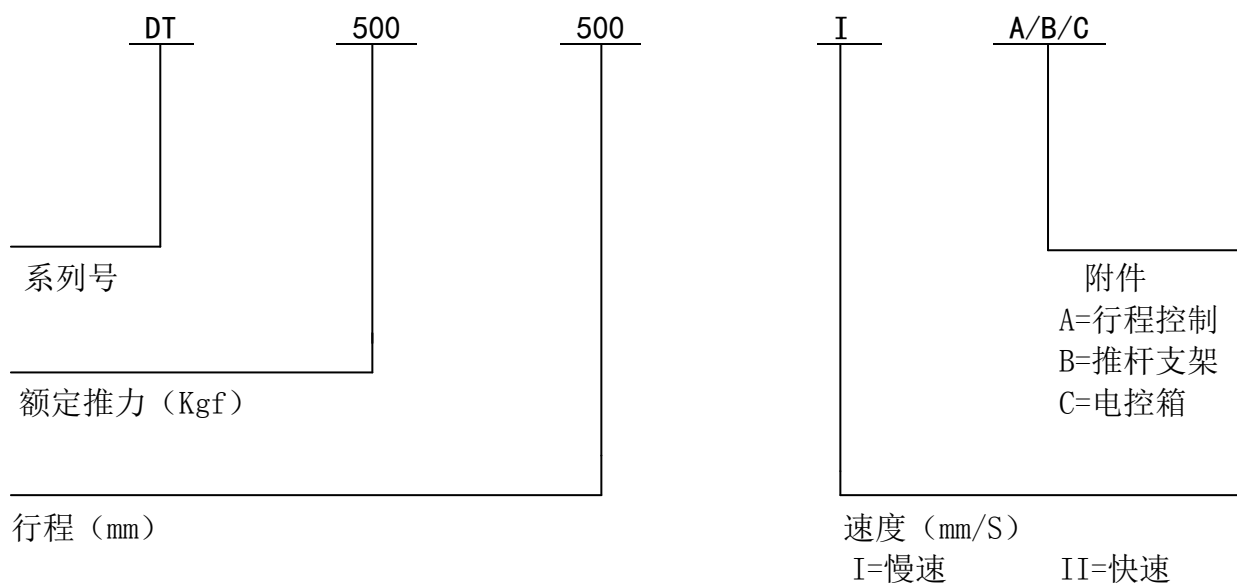
※如有特殊要求请致电咨询

● 安装支架外形图



型号	J	H	M	E	P	Y	A	Φd	ΦF	n-Z
DT100	130	20	38	58	75	134	10	25	50	2-14
DT300	152	20	38	58	75	134	12	25	50	2-14
DT500	170	25	38	58	75	134	15	35	50	2-14
DT700	190	25	38	58	93	163	15	35	60	2-14
DT1000	190	25	38	58	93	163	15	35	60	2-14
DT1600	200	25	38	75	120	180	20			2-17

● 产品型号标注释义



注：附件为可选配件，如用户自己配置，可不选。