

◆ DTZ 型电动推杆



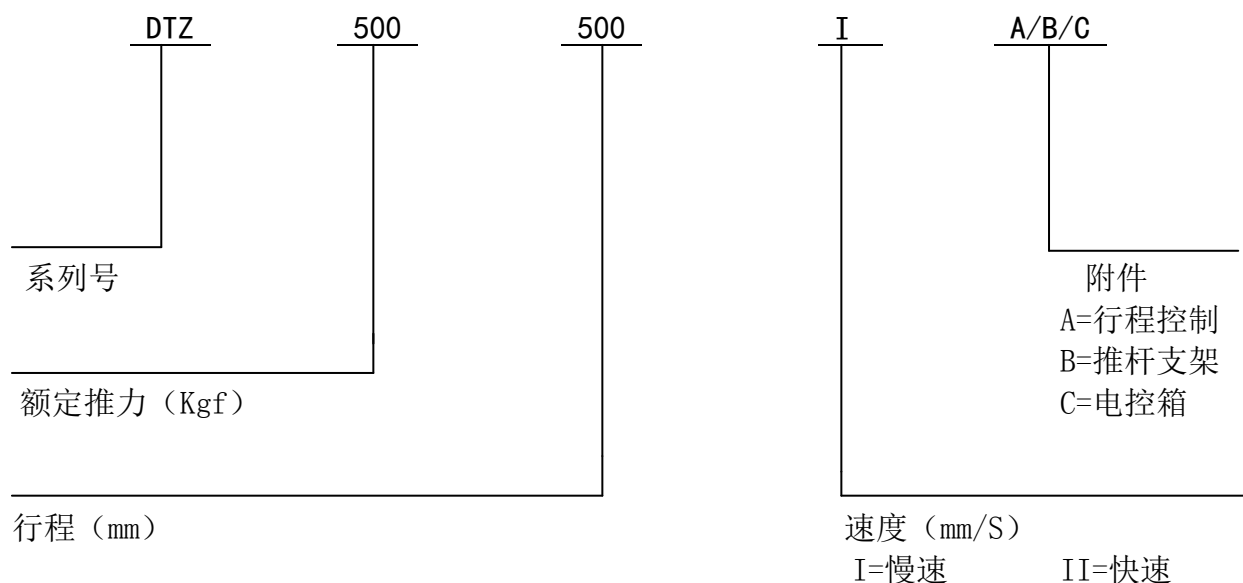
● 产品特点

该系列电动推杆主要应用于各种载荷较重的推拉力运动执行机构。

● 选用须知

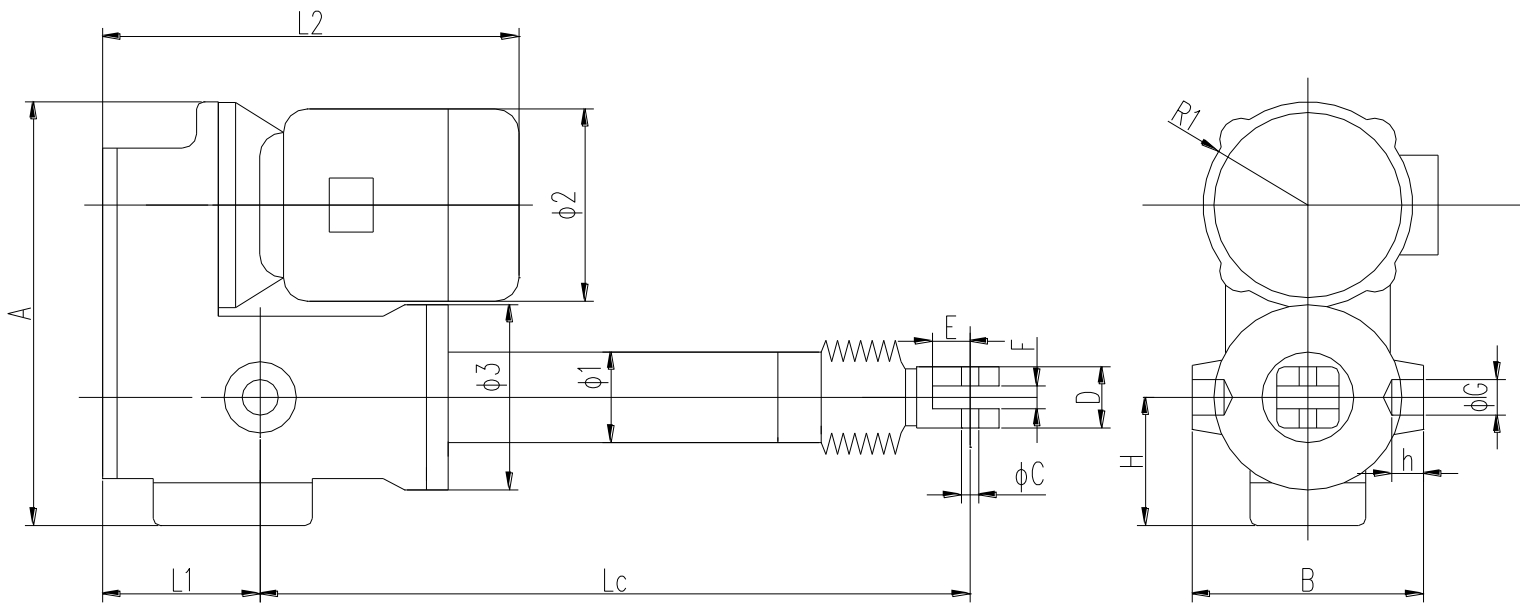
首先针对工作对象的安装位置，确定机型，然后进行受力分析，确定所选用的推力（Kgf）行程（mm）速度（mm/s），然后在规格系列中表中选出合适的推杆。如有特殊要求，本公司可专门为您设计制造您所需的非标系列产品。

● 产品型号标注释义



注：附件为可选配件，如用户自己配置，可不选。

● DTZ 外形图



● DTZ 外形尺寸参数表

型号	推拉力 KG	速度 mm/s	行程 mm	LC 最小	L1	L2	A	φ1	φ2	φ3	φC	D	E	F	B	H	R1	φG*h	电机功率 KW	重量 KG
DTZ100	100	42	100-700	233+s	84	246	266	57	130	112	12	34	26	16	135	82	65	25*20	0.12	23
		84																	0.18	
DTZ300	300	42	100-1000	205+s	110	280	303	64	141	130	12	43	26	16	160	90	73	25*22	0.37	35
		84																	0.55	
DTZ630	630	50	200-1800	253+s	96	310	348	80	147	160	14	52	35	20	200	110	83	25*22	0.75	63
		100																	1.1	
DTZ1000	1000	42	200-1800	259+s	122	340	393	80	165	170	14	52	35	20	204	115	100	25*22	1.1	75
		84																	1.5	
DTZ1600	1600	50	200-1800	228+s	150	420	474	95	205	200	25	75	35	35	240	130	125	25*30	2.2	90
		100																	3	
DTZ3200	3200	27	200-2200	294+s	160	460	525	108	220	250	35	80	50	40	300	150	125	40*30	3	230
		54																	4	
DTZ5000	5000	27	200-2200	294+s	160	460	525	108	220	250	35	80	50	40	300	150	125	40*30	4	230

※如有特殊要求请致电咨询